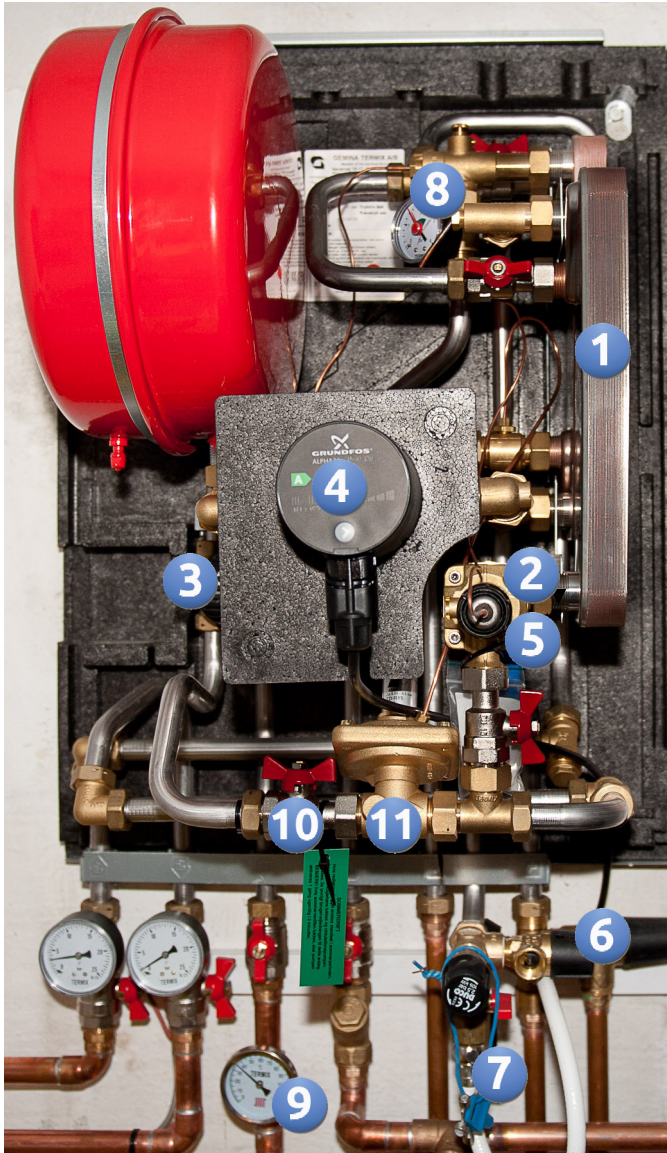


Rønne Varme A/S

Kvikguide for Gemina Termix VVX 1-1 og VVX 2-2



1. Brugsvandsveksler
2. Regulator for varmt brugsvand
3. Regulator for varmeanlæg
4. Cirkulationspumpe
5. Snavssamler/si
6. Sikkerhedsventil
7. Vandpåfyldnings-/aftapningsventil
8. Manometer (tryk på varmeanlæg)
9. Termometer for varmeanlæg
10. Sommerventil
11. Differenstrykregulator

2. Reguleringsventil for varmtvandstemperaturen indstilles så det varme brugsvand ligger på ca. 45° C.
3. Reguleringsventil for varmeanlæg bruges til indstilling af fremløbstemperaturen (60° C) .
4. Cirkulationspumpe til varmeanlæg. Læs mere i brugervejledningen side 9.
5. Snavssamler med si. Renses af installatør (brugervejledningen side 11).
6. Sikkerhedsventil. Kontrolleres af installatør (brugervejledningen side 11).
7. Ventil til påfyldning- og aftapning af vand på varmeanlæg (brugervejledningen side 10).
8. Trykket på varmeanlægget som du kan aflæse på manometeret skal være på omkring 1,2 Bar.
10. Sommerventil. Lukker for cirkulation af fjernvarmevandet til radiatoranlægget.
Lukkes udenfor fyringssæsonen.
11. Indstilles af installatøren.

